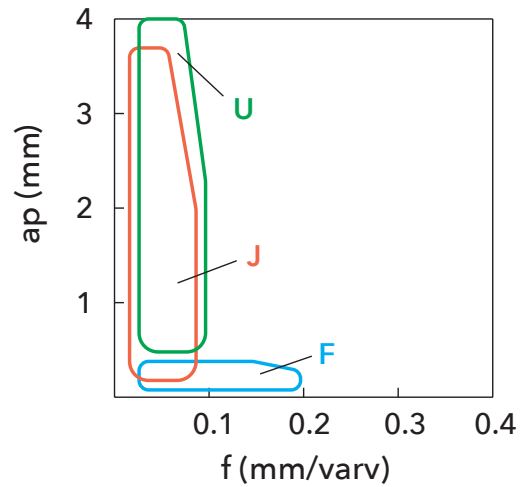


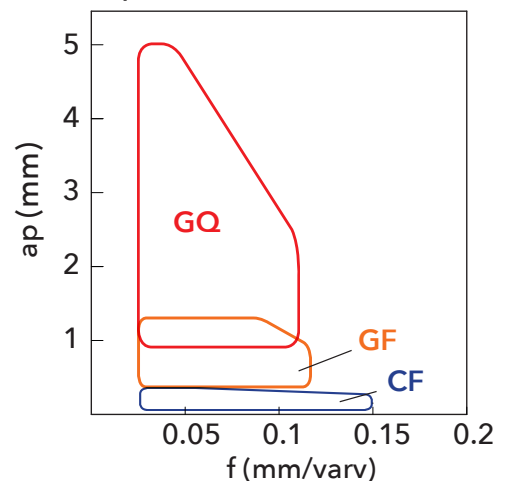
SPÅNBRYTARE

| | | |
|--------------------|------------------------|--|
| F | fin skarp egg | |
| ...F... - U | fin-medel skarp egg | |
| ...E... - U | fin-medel honad | |
| ...F... - J | fin-medel skarp egg | |
| ...E... - J | fin-medel honad | |

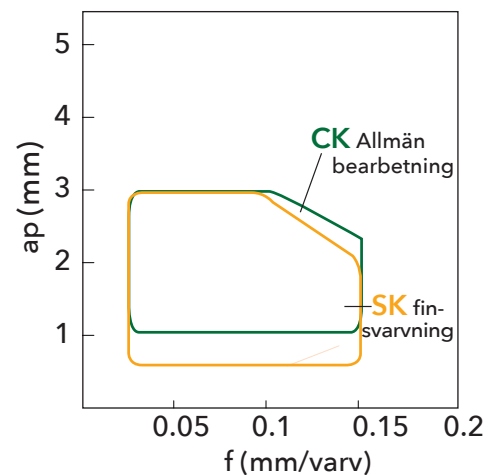


| | | |
|---------------|----------------------------------|--|
| (M)-CF | fin skarp egg | |
| MP-CF | fin skarp egg / polerad | |
| MF-GF | fin skarp egg | |
| MFP-GF | fin skarp egg / polerad | |
| MFP-SK | fin-medel skarp egg / polerad | |
| (M)-CK | fin-medel skarp egg | |
| MP-CK | fin-medel skarp egg / polerad | |
| MF-GQ | fin-medel skarp egg | |
| MFP-GQ | fin-medel skarp egg / polerad | |

spånkontroll orienterad



låga skärkrafter



SPÅNBRYTARE

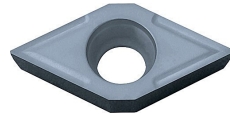
rak
(utan beteckning)

medel



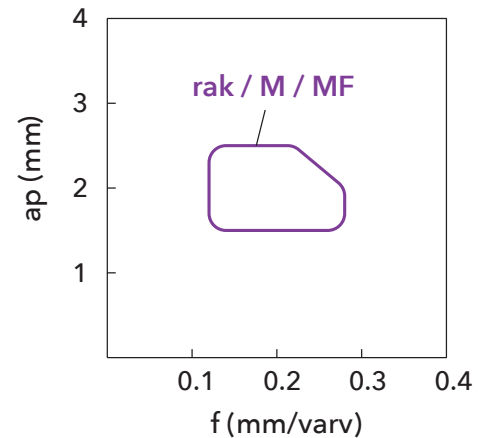
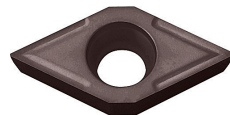
M (rak)

medel



MF (rak)

medel
skarp egg



SORTER

PVD-belagd hårdmetall

- PR930** Låg skärhastighet. Ej intermittent bearbetning.
- PR1425** Hög skärhastighet och lång livslängd vid lätt intermittent och stabil bearbetning.
- PR1025** Medel till grov bearbetning. Intermittent bearbetning.
- PR1535** Medel till grov bearbetning. Intermittent bearbetning.

Obelagd cermet (utmärkt ytfinhet)

- TN610 (TN6010)** Hög skärhastighet och lång livslängd vid ej intermittent och stabil bearbetning.
- TN620 (TN6020)** Första val vid bearbetning med obelagd cermet. Lätt intermittent och stabil bearbetning.

PVD-belagd cermet (utmärkt ytfinhet)

- PV710 (PV7010)** Hög skärhastighet och lång livslängd vid ej intermittent och stabil bearbetning.
- PV720 (PV7025)** Första val vid bearbetning med cermet. Lätt intermittent och stabil bearbetning.

